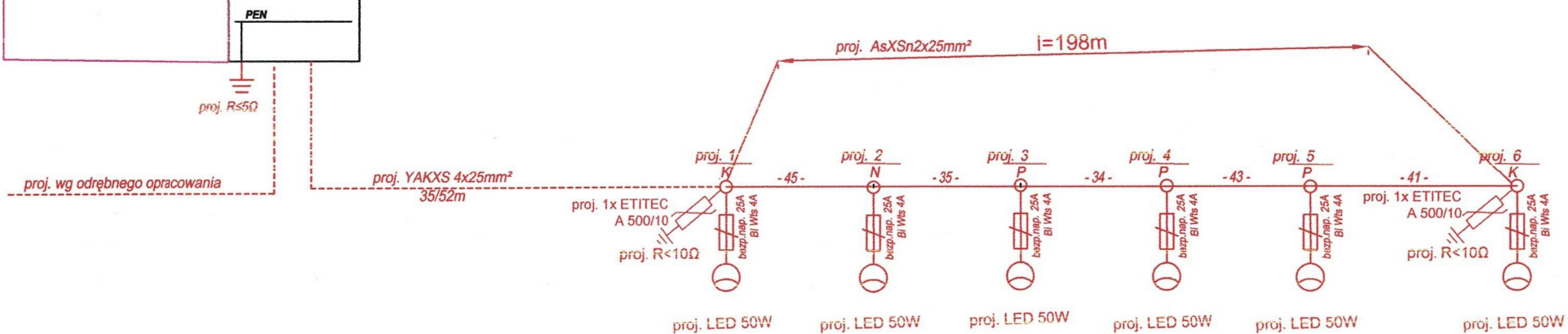




ZK(RL00)+2P nr s20/1
wg
proj. PGE Dystrybucja S.A.
WP nr 25-C6/WP/01199



JÓZEFÓW 1

Inwestor:	Gmina Radzyń Podlaski ul. Warszawska 32 21-300 Radzyń Podlaski					
Obiekt:	Budowa linii napowietrznej oświetlenia drogowego Branica Radzyńska obręb Józefów gm. Radzyń Podlaski dz. ewid. 43/2, 108					
Tytuł rys.:	Schemat ideowy zasilania					
Zespół aut.:	Imię i nazwisko	specjalność	nr upr.	Pdpis:	Skala:	
Projektant:	mgr inż. Tadeusz Korulczyk	instalacyjna	LUB/0210/POOE/14		Nr rys.:	2
Sprawdził:	mgr inż. Wojciech Ciok	instalacyjna	LUB/0077/PBE/15		Data:	12.2025